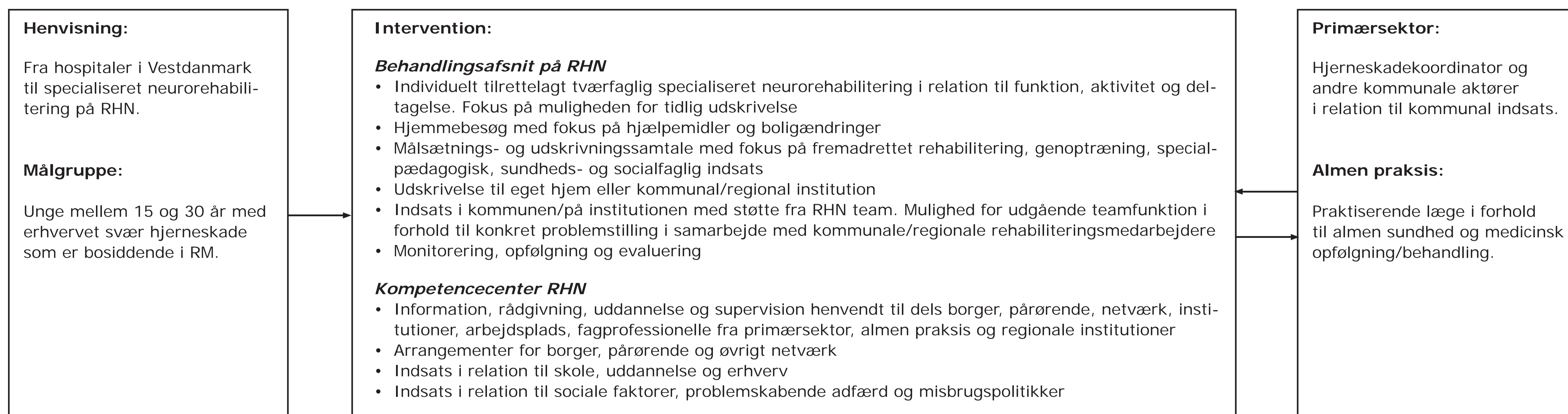


Ekstra indsats for unge (15 - 30 år) med erhvervet hjerneskade - en del af en national satsning

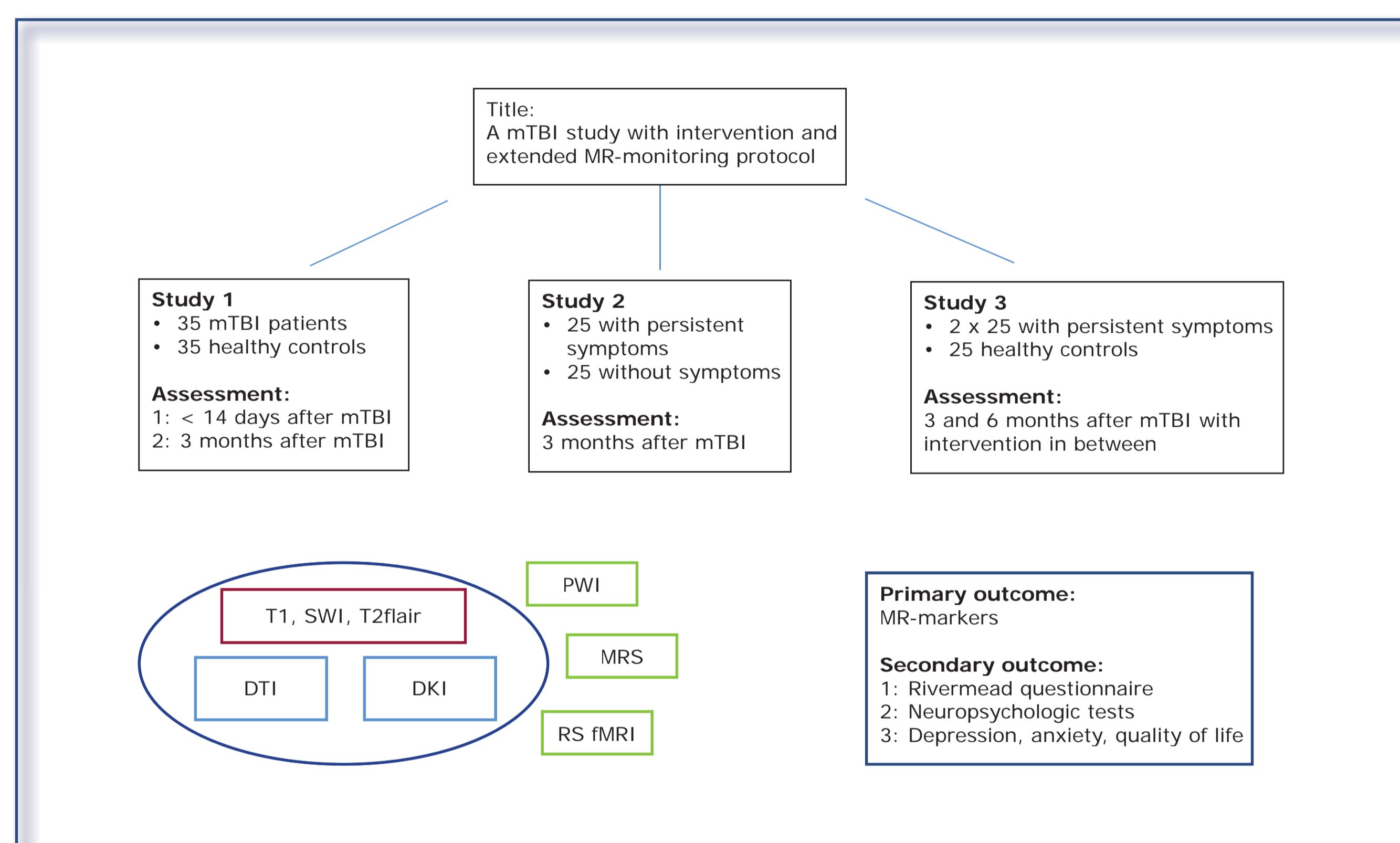
Regionshospitalet Hammel Neurocenter / Center for Funktionelle Lidelser

Bedre overgange mellem hospital og kommune

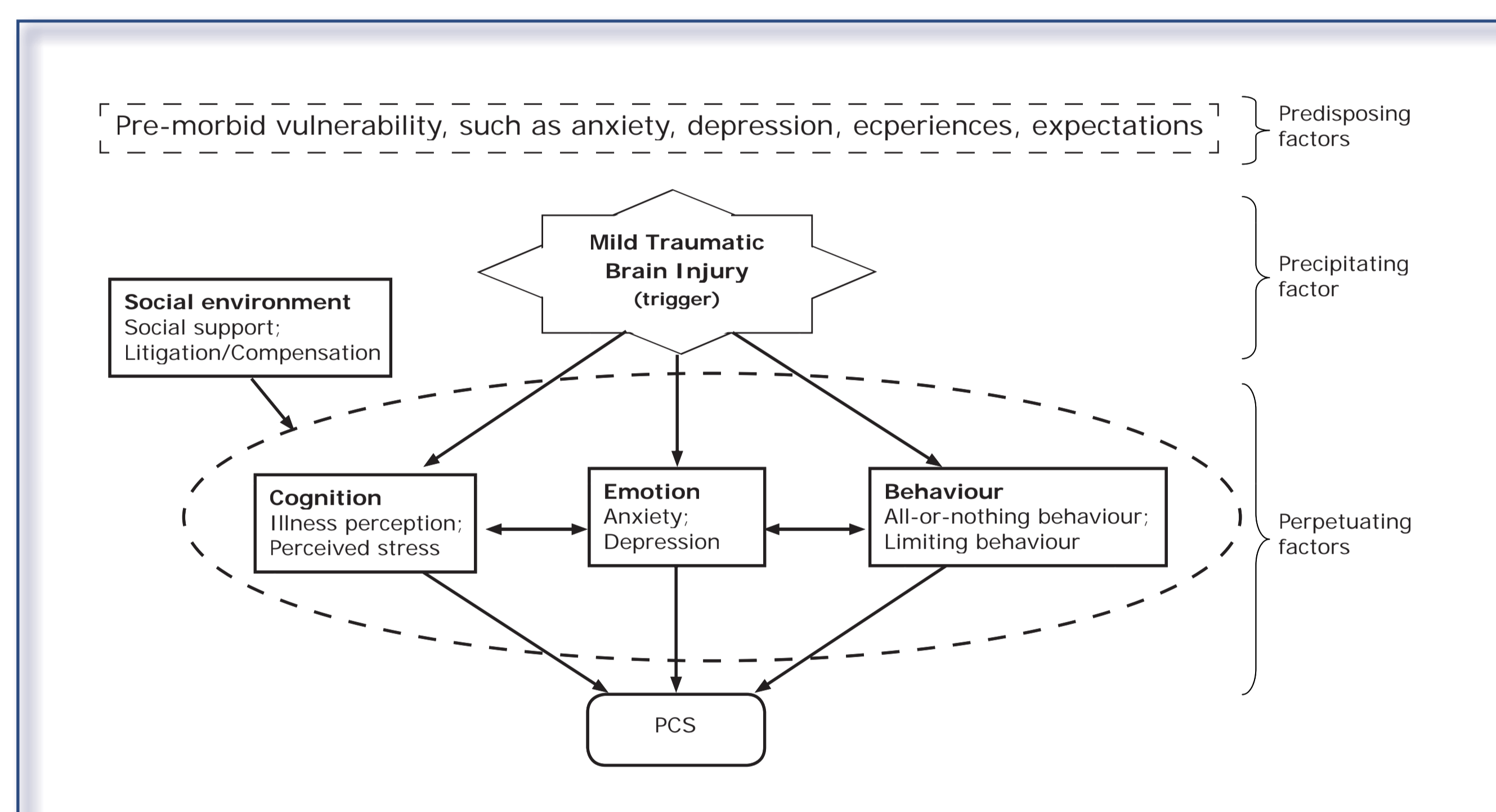


Commotio cerebri

mTBI MR



Behandling

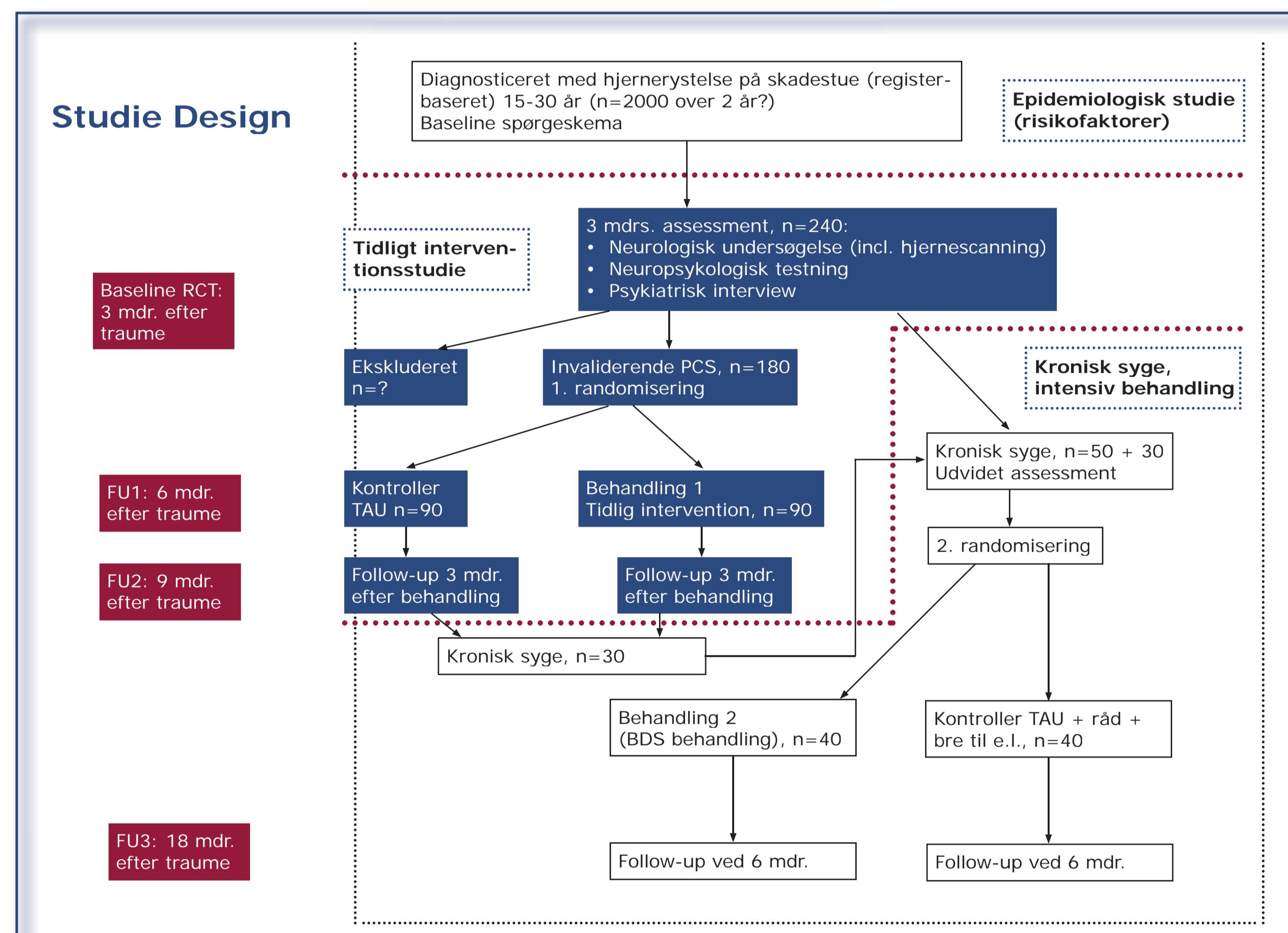


Epidemiologi

Formål

- At afklare om man 3 mdr. efter mTBI kan identificere patienter med særlig høj risiko for post commotionelt syndrom
- Incidensen af commotio cerebri, der fører til kontakt med skadestue/akutklinik i RM
 - Evaluere i hvilken grad journaloplysningerne fra skadestuekontakten indeholder nøgleoplysninger vedr. diagnostiske kriterier og sværhedsgrad
 - Udvikle prognostiske/prædiktive modeller, der med baggrund i journaloplysninger fra skadestuekontakt, registeroplysninger og spørgeskemaoplysninger indhentet efter ca. 3 mdr., som kan forudsige kommunaleret sygefravær inden for 12 mdr. samt fortsatte postcommotionelle symptomer

Studie Design



Psykoedukation i grupper: 2 sessioner (2 x 45 min.)
Sidste gang: Ressourcer & målsætning, model for gradueret genoptræning

Gradueret genoptræning i grupper: 5 sessioner (å 1½ time)

<ul style="list-style-type: none"> • Plan for genoptræning • Vidensudveksling • Værktøjer • Opgaver • Træning 	<ul style="list-style-type: none"> • Justering af plan • Værktøjer • Træning 	<ul style="list-style-type: none"> • Justering af plan • Værktøjer • Introduktion af nye øvelser 	<ul style="list-style-type: none"> • Justering af plan • Værktøjer • Træning 	<ul style="list-style-type: none"> • Træning • Evaluering • Fremtidige redskaber?
--	---	---	---	--

Monitorering af træningseffekt: fx ved SMS-beskeder

Evaluering og tilbagefaldsforebyggelse: 1 session