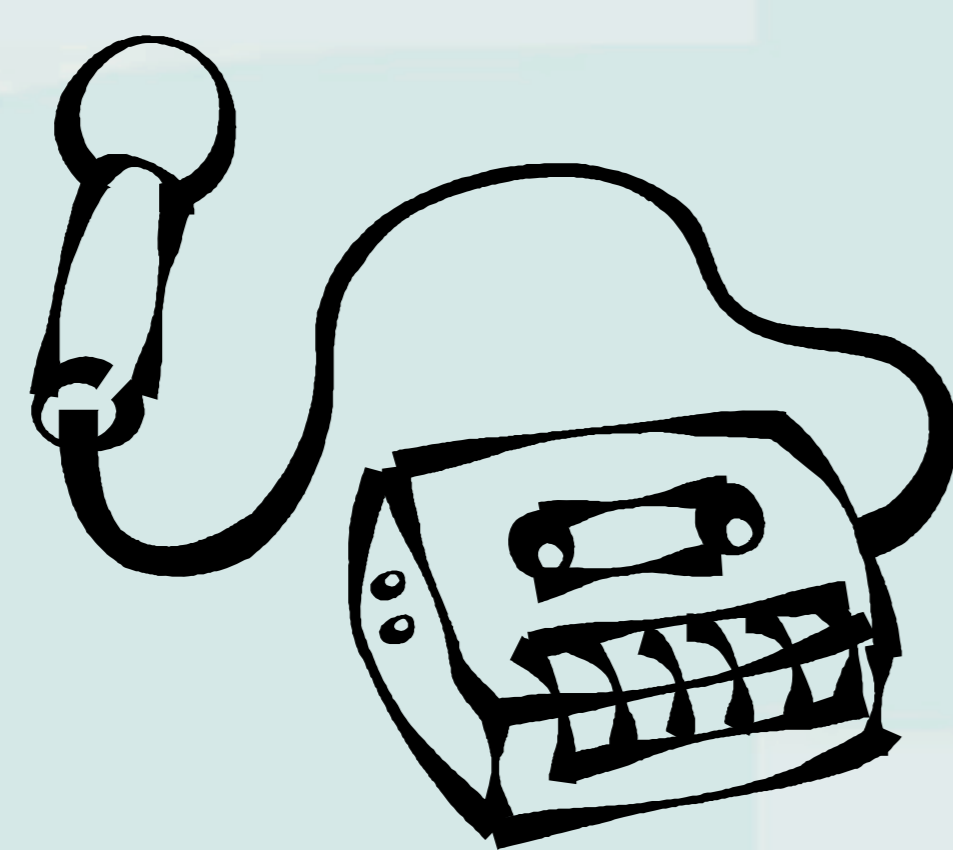


# Beskrivelse af sygeplejen til patienten med kognitiv funktionsnedsættelse på Kognitiv Klinik, afsnit H11, Regionshospitalet Hammel Neurocenter

## Klinisk specialisering 2009

- Klinik for Tidlig Neurorehabilitering
- Klinik for Børn og Unge
- Sensomotorisk Klinik
- Kognitiv Klinik

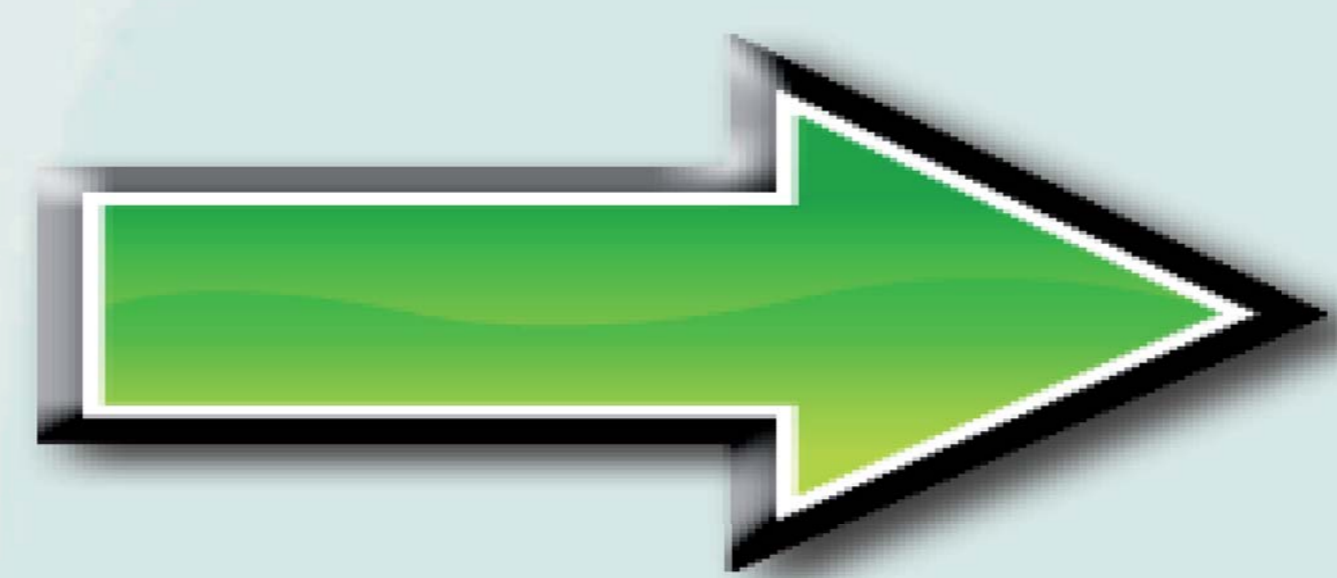
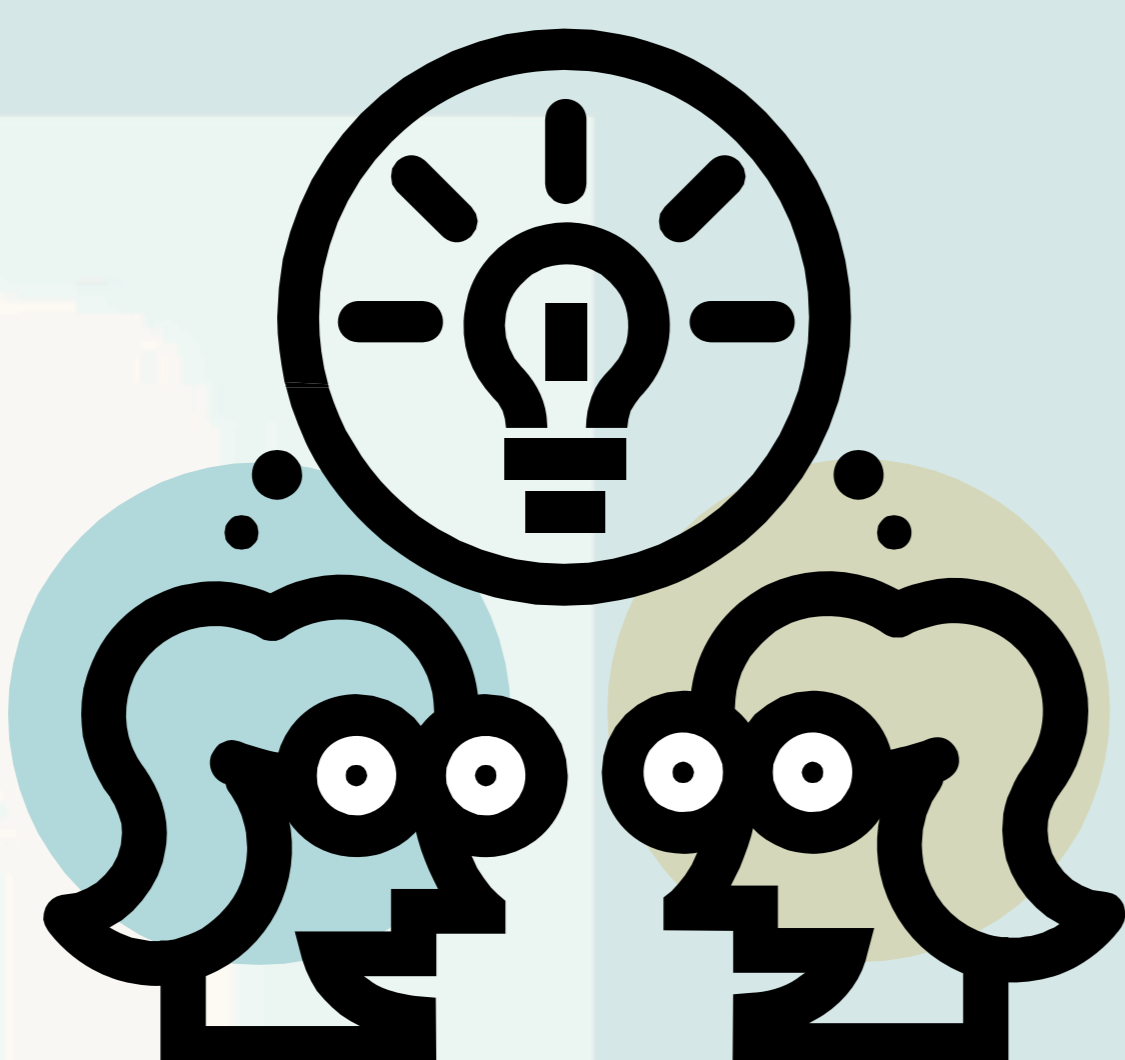
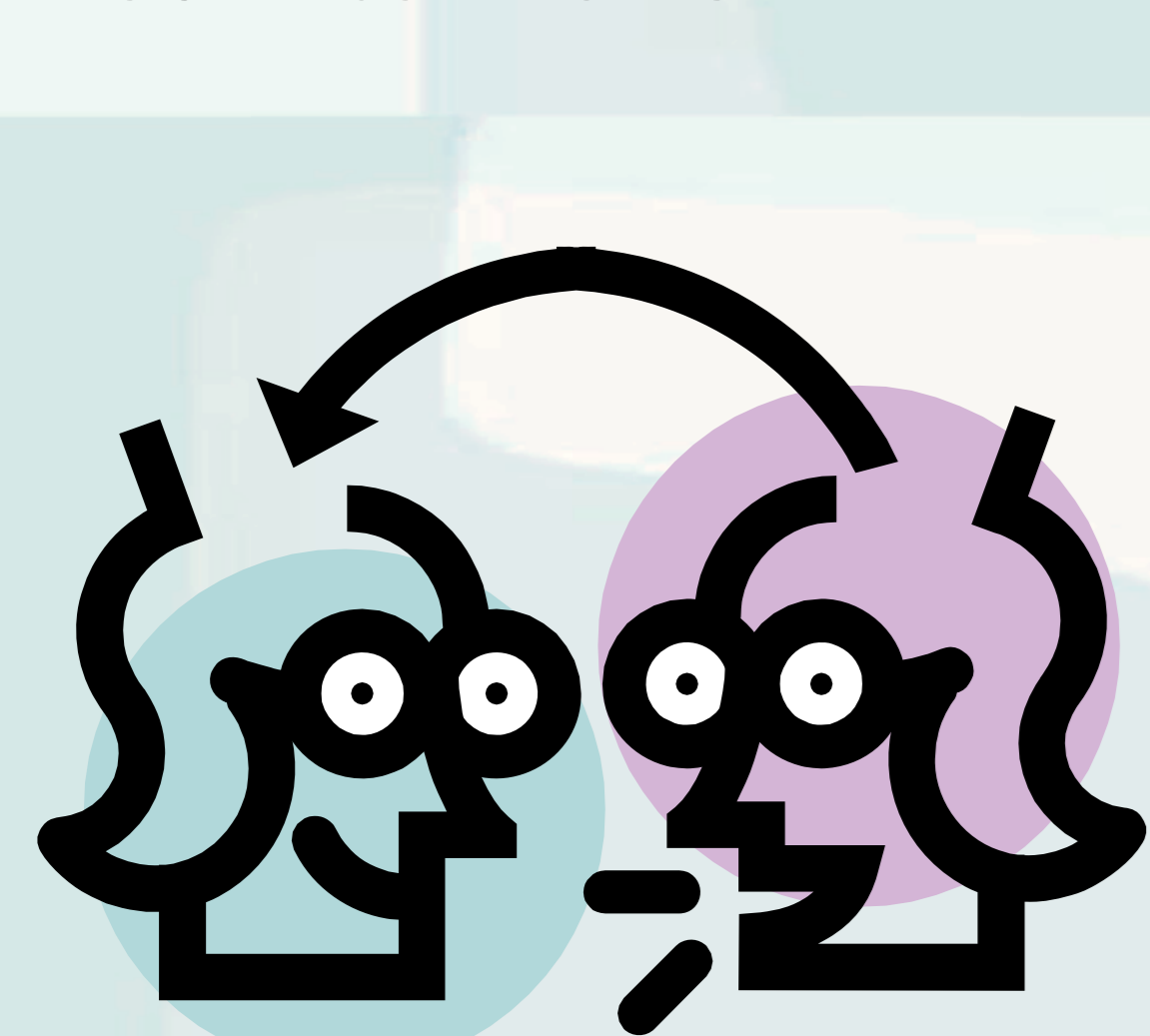


## Metode:

- Ved båndoptagelser af patientgennemgange til sygeplejekonferencer
- Ved at indsamle neuropædagogisk strategi, sygeplejeepikrise og tværfaglig status



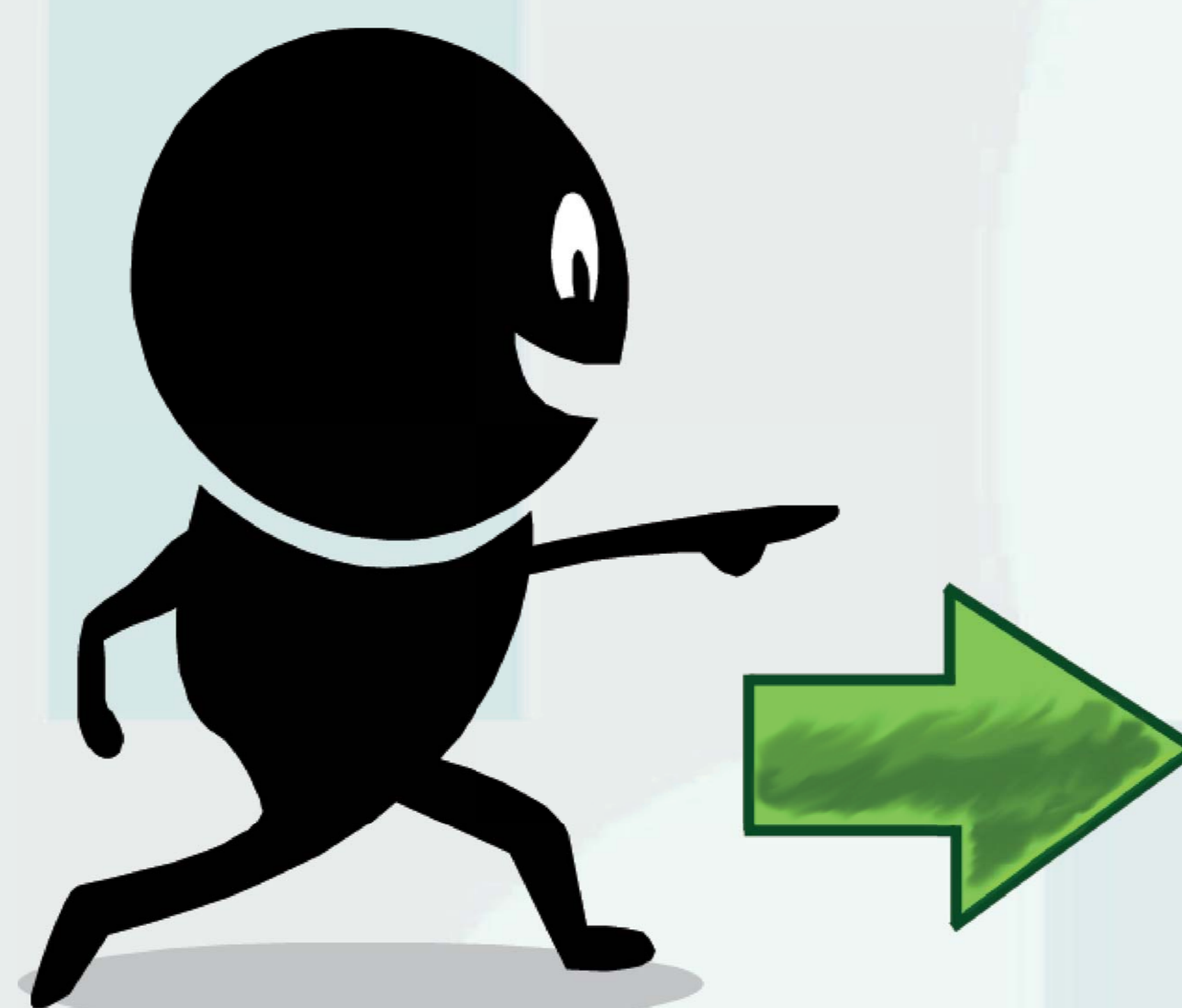
- Ved interviews



## Mål:

At beskrive og synliggøre den eksisterende viden og erfaring, der afspejles i sygeplejen på H11.

At systematisere denne viden og erfaring med henblik på yderligere kvalificering i afsnittet samt kompetenceudvikling hos nyansatte og studerende.



## Ændret patientsammensætning på H11

- mere komplicerede problemstillinger hos patienterne
- stort behov for at dele viden og erfaring
- nysgerrighed i forhold til beskrivelse af kendetegn hos patienten med kognitiv funktionsnedsættelse

## Fremtidige aspekter

*Det tyder på at:*

- Sygeplejen i høj grad drejer sig om at oprette og vedligeholde et tillidsforhold og en god relation til patienten.
- Sygeplejen i høj grad drejer sig om forhandling og kompromis.
- Sygeplejen til disse patienter er en måde at tænke på, som er bred, fleksibel og kreativ.
- Den daglige sygepleje er et skøn, man er altid et skridt foran og har altid en plan B; C; D.
- Det drejer sig om detaljer, om virkelig små ting, som gør en væsentlig forskel.
- Man skal kende patienten som han er lige nu, men med respekt for, hvem han var.