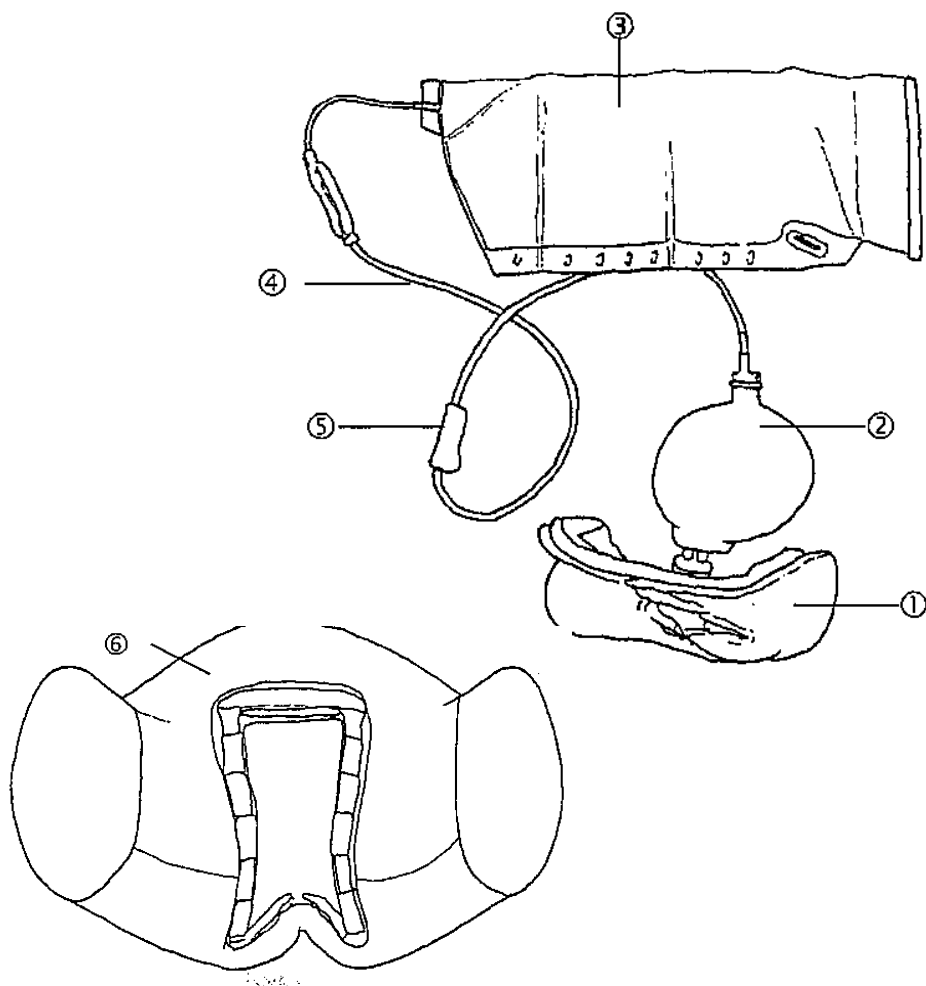


Model til anlæggelse af urinkateter(LM-061)

Oversigt over komponenter:

1. Vulva
2. Blære
3. vandreservoir
4. Slange
5. Klemkrue
6. Underkrop



Blære:

1. Blære
2. Slange-connector
3. Urinrørs-connector
4. Urinrørs-connector
5. Spændebånd

